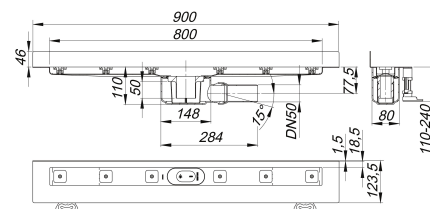
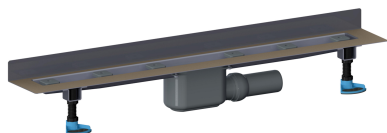


## Listwa odpływowa CeraLine W 800 mm, DN 50

Numer artykułu: 520142

GTIN: 4001636520142

Grupa rabatowa: 8



Opis:

Listwa odpływowa CeraLine W 800 mm, DN 50

wg normy DIN EN 1253

do montażu w przy ścianie

z korpusem wpustu, króciec odpływowy: boczny, z przegubem kulistym, przestawny w zakresie 0-15°

wersja z:

- wyciszającymi nóżkami montażowymi do regulacji wysokości
- kołnierzem pokrytym warstwą piasku do pewnego połączenia z izolacjami zespolonymi i pasmowymi materiałami izolacyjnymi zg. z DIN 18534
- syfonem i zamknięciem rewizyjnym, wysokość zamknięcia wodnego 50 mm
- śrubami regulacyjnymi do regulacji wysokości
- montażową pokrywę ochronną
- szablonem do precyzyjnego ułożenia płytek
- wspornikiem montażowym

materiał:

korpus listwy: stal nierdzewna 1.4301, korpus wpustu: polipropylen o dużej udarnośći

Options for CeraLine W:

- Any made-to-measure length up to 1200 mm can be supplied
- Upstands can be on back, back and one end or back and both ends
- Upstand can be set back for stone, marble wall finish

Please enquire!

CeraLine 600 mm – 1100 mm can be used with the Poresta® BFR 75 unit!

The outlet connector can be supplied in ABS to suit British Standard sizes and PE-HD conforming to DIN EN 1519. Please enquire. możliwe specjalne wykonanie listew odpływowych CeraLine W:

- długości pośrednie do 1200 mm
  - kołnierz zaokrąglony nawet z 3 stron
  - możliwość zamówienia także wersji z większym odstępem od ściany, pasującej do płytek z kamienia naturalnego
- W razie zainteresowania prosimy przesłać zapytanie!

W przypadku długości 600-1100 mm można zastosować płyty Poresta® BFR 75!

Wydajności odpływu zg. z DIN EN 1253:

Nominal diameter	Norma produktu	Min. wydajność odpływu zgodny z normą	Wysokość akumulacji zgodny z normą	Drainage capacity
DN 50	DIN EN 1253	0,80 l/s	20,00 mm	0,8 l/s

Części zamienne:

523983 adjustable pedestals

527370 cover plate CeraLine brass matt, 800 mm