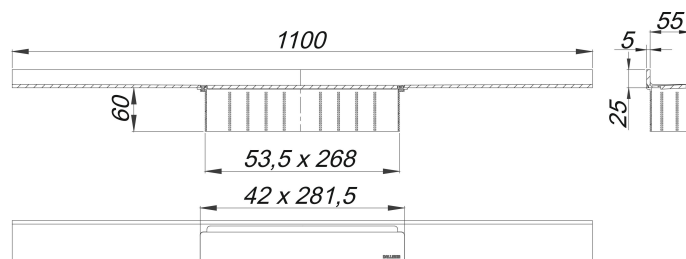
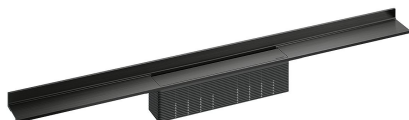


Listwa odpływowa CeraWall Select, czarny mat, 1100 mm

Numer artykułu: 535320

GTIN: 4001636535320

Grupa rabatowa: 11



Opis:

Listwa odpływowa CeraWall Select, czarny mat, 1100 mm

do montażu z korpusem wpustu CeraFlex, CeraFlex Plan, CeraFlex pionowym, DallFlex, DallFlex Plan, DallFlex pionowym oraz elementem natryskowym DallFlex Wall, DallFlex Wall Plan.

Szyna odpływowa z wielostronnym spadkiem precyzyjnym, zainstalowana w widocznym miejscu na przejściu pomiędzy ścianą i podłogą. Odpowiednia do wykładzin podłogowych o grubości 10 – 24 mm i wykładzin ściennych o grubości 12 – 24 mm (z warstwą kleju), regulowana na długość co do milimetra.

wersja z:

- pokrywą
- samoprzylepną taśmą bezpieczeństwa S3, ze zbrojeniem ze stali nierdzewnej, zabezpieczającym przed przecięciem, dla ochrony uszczelnienia powierzchni, oraz taśmą izolacji akustycznej w celu oddzielenia od powierzchni ściany
- akcesoriami montażowymi i pozycjonującymi
- montażową pokrywą ochronną

materiał:

stal nierdzewna 1.4301, grubość 5 mm, klasa obciążenia K 3 (300 kg), powlekana barwną powłoką PVD w kolorze czarny mat

Ordering CeraWall Select:

Please order drain body DallFlex or shower underlay DallFlex Wall + shower channel CeraWall Select as two components.

Części zamienne:

535894